

La Lettre de la Direction Générale

CHU Dr Benbadis Constantine

Mensuel d'information *- Numéro 08*- Septembre 2000

Editorial

Pr A.BENHAMADA

Service des Urgences Chirurgicales

CHU Benbadis Constantine

La crise de développement qui secoue le pays et la dégradation de la qualité des soins prodigués aux patients, mettent le médecin et particulièrement le chirurgien devant un problème d'éthique complexe :

Comment peut-on garantir au malade les meilleures conditions de soins avec le minimum de moyens?

L'urgence chirurgicale résulte d'un processus pathologique d'évolution aiguë, compromettant à très court terme une ou plusieurs fonctions vitales. Elle réclame de ce fait un diagnostic et un traitement chirurgical rapides, car la notion de temps est primordiale devant une chirurgie non programmée, non prévisible, nécessitant une disponibilité permanente du personnel et du plateau technique. Deux conditions sont de plus en plus compromises dans nos structures hospitalières et qui doivent être repensées afin d'élaborer une stratégie efficace, la mieux adaptée possible au plateau technique dont nous disposons.

Il convient alors :

* *De doter les Services d'Urgences d'un personnel bien formé aux conditions de l'urgence où la fatigue, le stress, l'insécurité, la charge de travail, le manque parfois de moyens face à l'afflux massif des patients peuvent inciter à la démobilisation.* Un appui psychologique et des encouragements divers peuvent être nécessaires.

* *Que les équipes chirurgicales soient formées pour prendre des décisions rapides avec le minimum de moyens.*

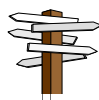
* *D'assurer la cohésion des équipes chirurgicales afin de mieux gérer l'urgence et ne pas se trouver dans une situation où le personnel ne sait pas quoi faire ou que plusieurs infirmiers fassent la même chose.*

* *Que le tri des blessés soit confié aux chirurgiens les plus anciens afin de limiter les erreurs diagnostiques.*

* *D'améliorer la relation entre confrères et entre les différents services ; c'est une condition nécessaire pour améliorer la prise en charge des malades.*

Le dispatching des malades aux services d'aval doit être du seul ressort des médecins urgentistes. Le service d'aval doit toujours être prêt à l'accueil.

Voilà donc les quelques réflexions que nous formulons à travers notre expérience de plus de 07 ans aux Urgences Chirurgicales.



LE SERVICE DES URGENCES CHIRURGICALES

DU C.H.U BENBADIS DE CONSTANTINE

Pr M. HASSANI

Le Service des Urgences Chirurgicales du C.H.U de Constantine a été individualisé et **autonomisé en Mars 1988** au niveau de l'ancienne structure dite « Pavillon des Urgences Chirurgicales ». **En Mai 1991, ce Service a connu une extension** qui a concerné la structure dite « les enfants assistés ». **En Septembre 1994, un arrêté interministériel officialise la création de ce Service.** **En Septembre 1996, il a été délocalisé** au niveau des étages inférieurs du bloc **Ibn-Sina**. Il a vu ainsi ses capacités d'accueil, d'hospitalisation et de prise en charge des grands blessés nettement améliorées. A titre indicatif, ce Service dispose actuellement d'une

Unité Technique de **03 Salles opératoires**, d'une Unité de **Soins Intensifs de 14 Lits**, d'une Unité dite « Observation » de **10 Lits**, d'une Unité Post Opératoire de **12 Lits**, et d'une Unité « Hospitalisation » de **24 Lits**. **Soit un total de 60 Lits.**

En ce qui concerne ses activités, et à titre indicatif, le Service assure en moyenne et par **24 heures : 250 à 280 consultations d'urgence** toutes spécialités chirurgicales confondues (urgences dite « viscérales », traumatologie osseuse, traumatologie thoracique, neuro-traumatologie), **50 à 70 actes de soins ambulatoires** (appareils plâtrés, sutures etc...), **20 à 25 hospitalisations** (toutes spécialités chirurgicales confondues), **10 à 15 interventions chirurgicales**. A noter que **près de 70%** de ces 2 dernières activités (hospitalisations et interventions chirurgicales) concernent des patients transférés de structures de santé situées en dehors de la Wilaya de Constantine.

L'Equipe Médicale est formée d'un Professeur, d'un Docteur, de **03 maîtres-assistants** et de **03 spécialistes** en Chirurgie Générale. Elle assure l'encadrement des résidents de la 1^{ère} à la 4^{ème} année (12 à 15 par rotation), des internes, des étudiants de 4^{ème} année et 6^{ème} année de médecine (pré-interne).

Ces diverses activités confèrent à ce Service un rôle régional en matière de soins et en font un pôle important de formation médicale et paramédicale en matière d'Urgences Chirurgicales.



QUELLE EQUIPE PARAMEDICALE

POUR LES URGENCES MEDICO-CHIRURGICALES ?

A. MESHOUL
BUREAU DE L'ORGANISATION
ET L'EVALUATION
DES ACTIVITES
PARAMEDICALES

Les ressources humaines, particulièrement *le personnel paramédical, requièrent une place importante dans l'équipe soignante des urgences chirurgicales.*

L'équipe paramédicale doit être constituée par :

1) **Le cadre infirmier** : outre ses fonctions de soins, il doit posséder des compétences particulières qui l'aideront à assurer ses fonctions vu les caractéristiques de *la pratique d'Urgence: difficile, sociale et astreignante.*

2) **Les infirmiers et les agents techniques de soins** qui doivent posséder une formation spécifique sur les urgences.

3) **Les brancardiers** formés essentiellement à cet effet, doivent constituer la clef de voûte des Services des Urgences (transport des malades vers les services de radiologie, bloc opératoire, services d'hospitalisation), diminuent le délai d'attente des patients.

4) **les secrétaires médicales** : Assure le contact avec le médecin traitant

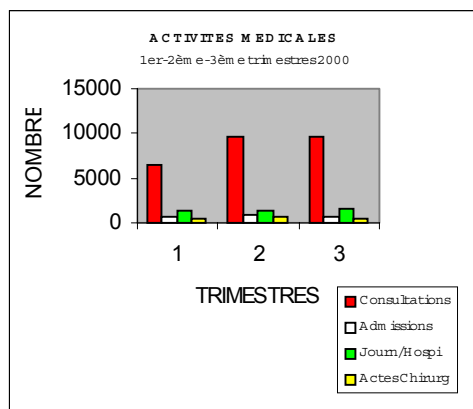
5) **Hôtesse d'accueil** : qui doit être une infirmière : prise en charge sur le plan psychologique du patient et de sa famille.

Il va sans dire que les prestations de cette équipe sont sujettes aux conditions matérielles et organisationnelles (matériel adapté et disponible, conditions de travail adéquates surtout sur le plan ergonomique et esprit d'équipe).

ACTIVITES DES URGENCES CHIRURGICALES DU CHU DE CONSTANTINE DURANT LA PERIODE DE JANVIER A SEPTEMBRE 2000

1° DIFFERENTES ACTIVITES

	1er	2ème	3ème	Total
Lits	60	60	60	60
Consultations	6536	9568	9529	25633
Admissions	764	853	745	2362
Journées Hospitalisat.	1334	1450	1483	4267
Actes Chirur.	506	575	537	1618



2) FONCTIONNEMENT TECHNIQUE

	1er trimestre	2eme trimestr	3eme trimestr
Durée Moyenne de Séjour (jours)	2	3	2
Taux d'Occupation Lits (%)	23	25	26
Coefficient de Rotation des Lits	13	14	12

Première Journée Nationale
Des Urgences Chirurgicales
Constantine 22 novembre 2000
Thème:

LE POLYTRAUMATISME

Dr R. AMRANI

Le Service des Urgences Chirurgicales du CHU de Constantine se propose d'organiser la première journée nationale de urgence chirurgicales autour du thème principal: le polytraumatisé. La prise en charge du polytraumatisé est pluridisciplinaire.

La matinée, des tables rondes et des conférences seront organisées avec l'objectif d'aboutir à une attitude consensuelle. Quant à l'après-midi, les intervenants présenteront des communications libres cependant toujours en rapport avec urgences.

Les thèmes retenues sont les plaies par arme blanche et violence, l'approche psychologique du polytraumatisé, les plaies balistiques et l'expérience du Service des Urgences Chirurgicales, les traumatismes thoraco-abdominaux et les accidents de la circulation.

Autant de sujets en rapport avec la violence au quotidien et l'augmentation de la fréquence des accidents de la circulation et de la voie publique.

Cette journée permettra sans aucun doute de franchir une étape dans le règlement du crucial problème des urgences chirurgicales.

Directeur de la Lettre: A. BENKHEIREDDINE

Rédacteur en chef: Pr. D.E. ABDENNOUR

Comité de Rédaction : Pr L. NEZZAL A. BENIOU, A. ROUABHI, H. BENZERGUINE

Secrétariat de Rédaction : BENAOUINA Samia, A. MESHOUL, L. CHERDOUH

Conception et mise en page : D. A. M. P.M. Secrétariat Direction Générale

C. H. U. Dr Benbadis - Constantine - ALGERIE

Pour plus d'informations, nous contacter au :

Tel. : (04) 94 49 66- Fax : (04) 94 36 77- Téléx : 92 443 SSUC

E-Mail : chuconstantine@ibnsina.ands.dz

SITE WEB: <http://www.ands.dz/chu25/accueil.htm>